



ARCHITEKTUR FÜR TOURISMUS & GASTRONOMIE

BAULICHE SONDERTHEMEN

Einfg	Pos1	Bild↑
Entf	Ende	Bild↓

UMBLÄTTERN: SANIERUNG | ADAPTIERUNG
LINKS/RECHTS-PFEILE NUTZEN
(AUF EINIGEN SYSTEMEN VON VORTEIL)

WETTBEWERBE | STUDIEN

BEBAUUNGSPLANUNG

BAUTEN FÜR HANDEL, PRODUKTION, VERWALTUNG

DIPL.ING. ANDREAS MOTZ
ARCHITEKT

A-4614 Marchtrenk
wildgansgasse 2
Tel. +43 (0)7243 58030
Mobil 0664 9777884
office@m-architekten.at

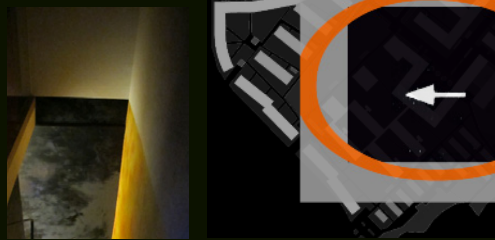


M

Bauten und Projekte



PRIVATHÄUSER



WOHNBAU



UMBAUTEN



BAUTEN FÜR HANDEL, PRODUKTION, VERWALTUNG



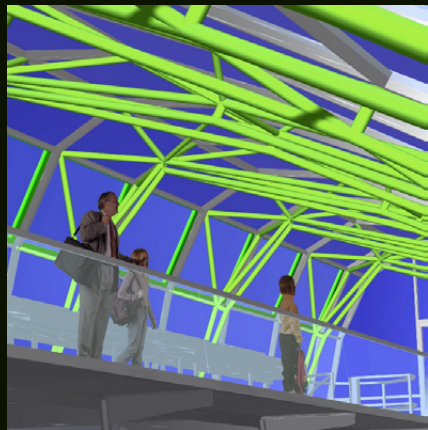
DESIGN | INNENARCHITEKTUR



ÖFFENTLICHE BAUVORHABEN



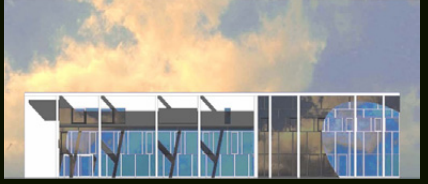
ARCHITEKTUR FÜR TOURISMUS & GASTRONOMIE



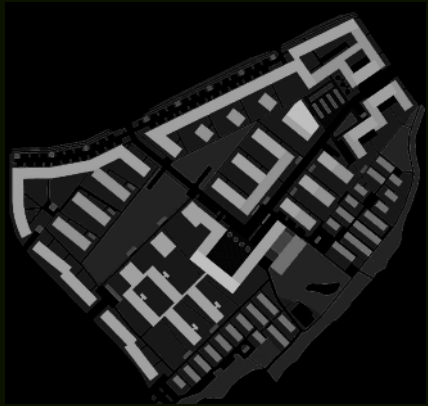
BAULICHE SONDERTHEMEN



SANIERUNG | ADAPTIERUNG



WETTBEWERBE | STUDIEN



BEBAUUNGSPLANUNG



BAUTEN FÜR HANDEL, PRODUKTION, VERWALTUNG



DESIGN | INNENARCHITEKTUR

DIPL.ING. ANDREAS MOTZ ARCHITEKT

A-4614 Marchtrenk
Wildgansgasse 2
Tel. +43 (0)7243 58030
Mobil 0664 9777884
office@m-architekten.at



Bauten und Projekte



PRIVATHÄUSER



WOHNBAU



UMBAUTEN



ÖFFENTLICHE BAUVORHABEN



ARCHITEKTUR FÜR ÖFFENTLICHE BAUVORHABEN

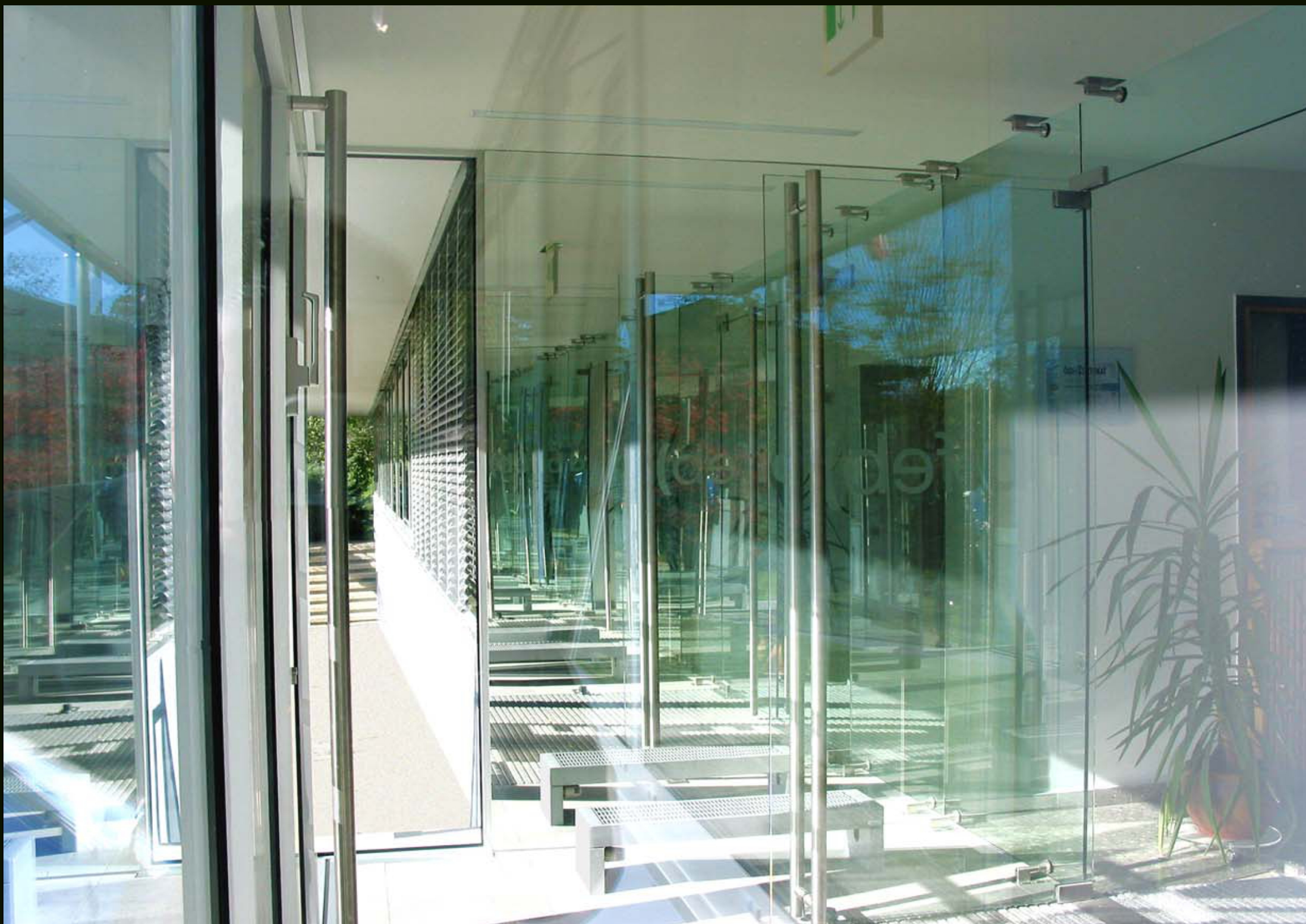


BUNDESINSTITUT FÜR ERWACHSENENBILDUNG | ST.WOLFGANG
UMBAUTEN EINGANG - HALLE - FASSADE



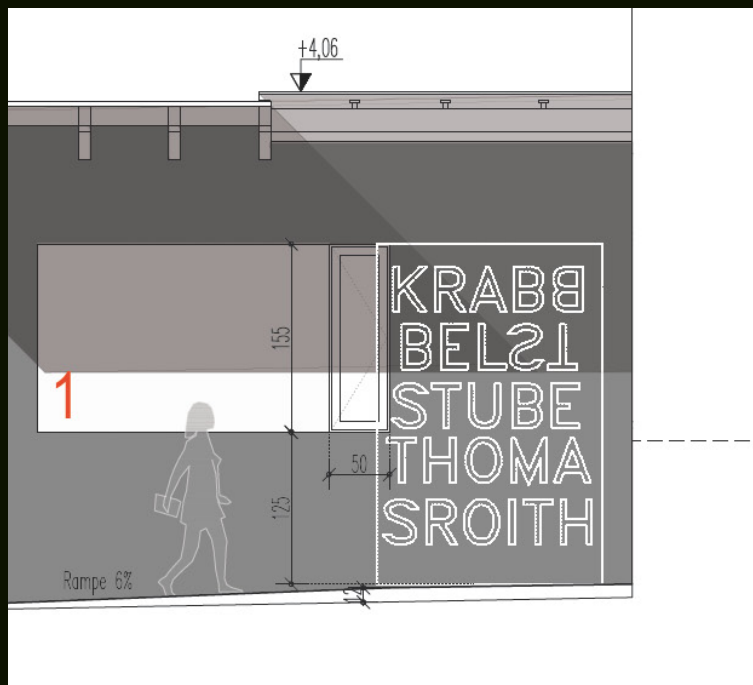


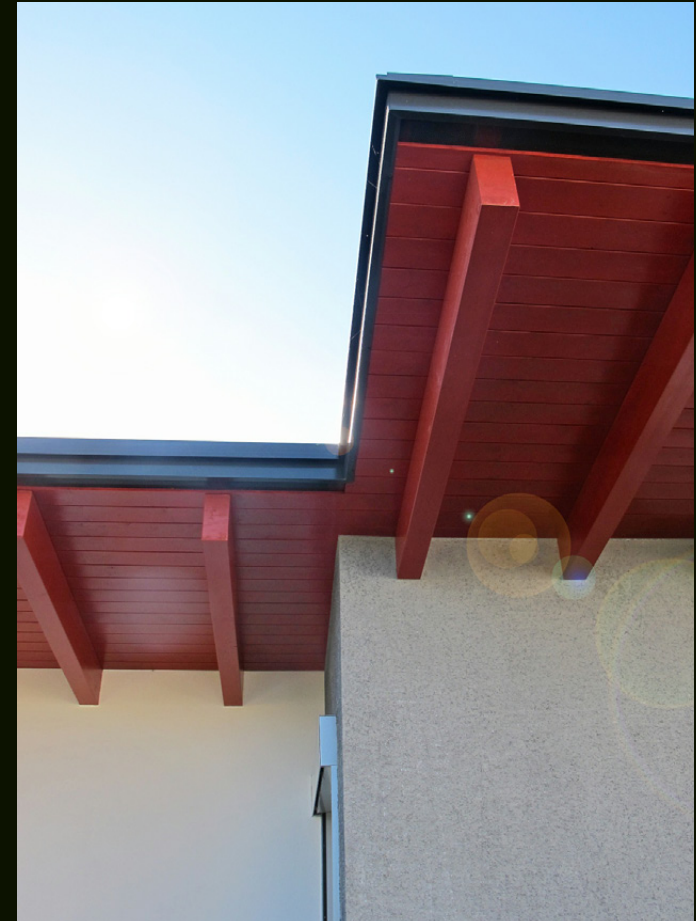


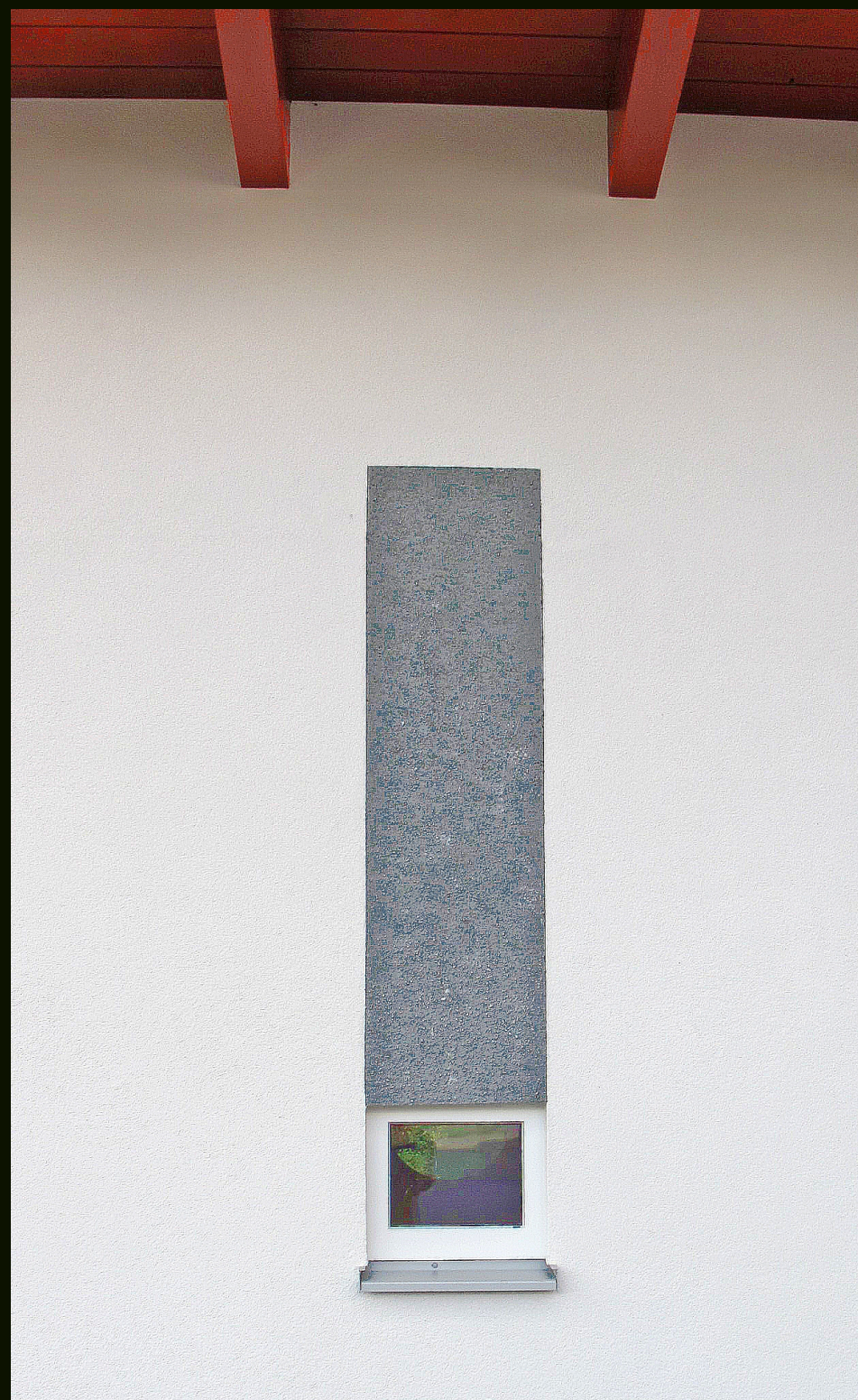




KRABELSTUBE THOMASROITH | MARKTGEMEINDE OTTNANG AM HAUSRUCK













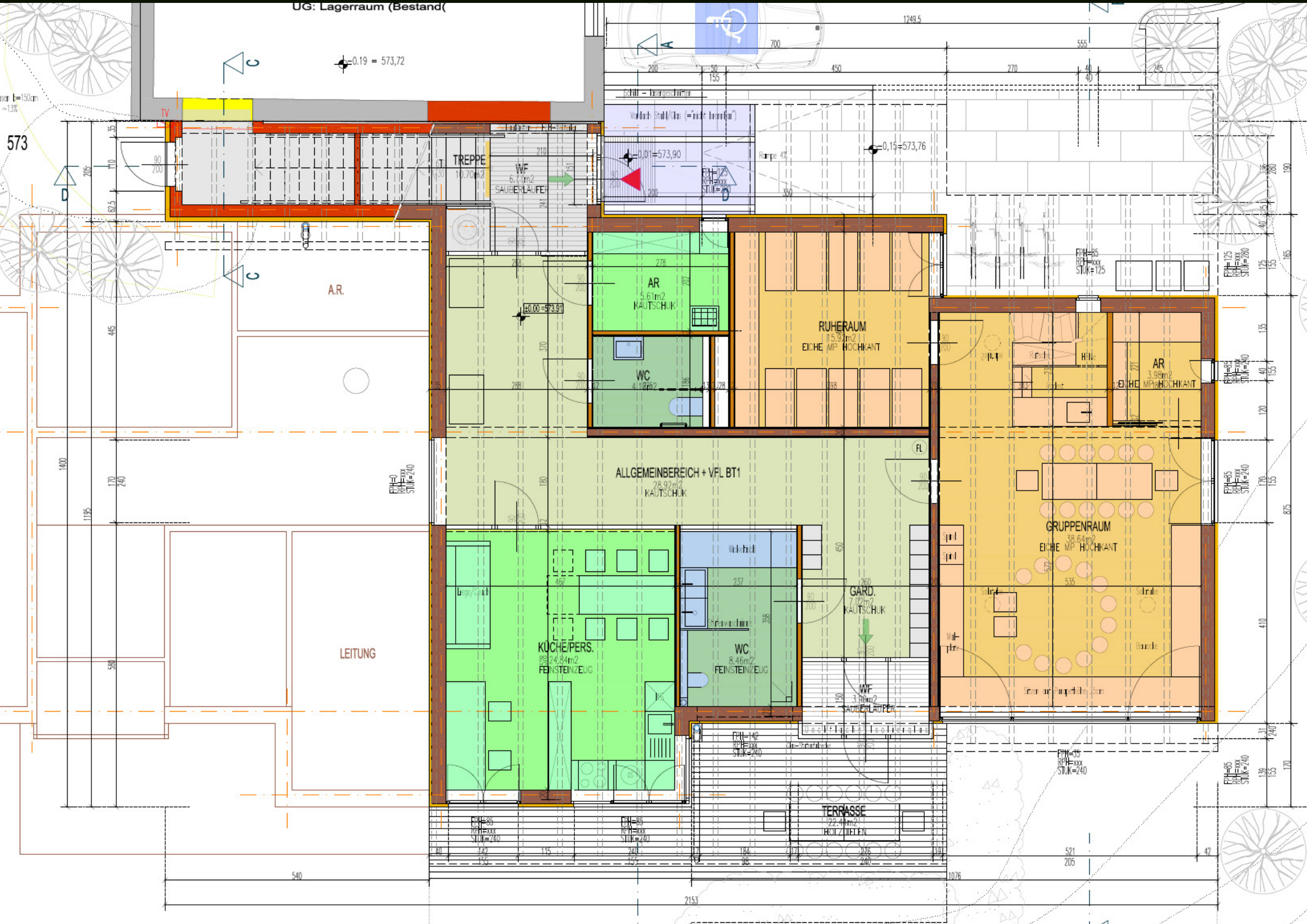












573

±0.19 = 573,72

±0.01 = 573,90

±0.15 = 573,76

AR.

LEITUNG

TREPPE

WF
6,71m²
SAUBERLAUFER

Wdhch. Stahl/ Glas (=nicht beauftragt)

RANGE 4%

AR

5,61m²
KAUTSCHUK

WC

4,19m²

RUHERAUM

11,53m²
EICHE MP HOCHKANT

AR

3,98m²
MP HOCHKANT

ALLGEMEINBEREICH + VFL BT1

28,92m²
KAUTSCHUK

GRUPPENRAUM

38,64m²
EICHE MP HOCHKANT

KÜCHE/PERS.

24,84m²
FEINSTEINZEUG

WC

8,45m²
FEINSTEINZEUG

GARD.

7,02m²
KAUTSCHUK

WF

3,39m²
SAUBERLAUFER

TERRASSE

22,41m²
HOLZDIELEN

540

2153

1076

521
205

49

EPH-85
RPE=xxx
STUK=240

EPH-85
RPE=xxx
STUK=240

EPH-85
RPE=xxx
STUK=240

EPH-85
RPE=xxx
STUK=240

EPH-85
RPE=xxx
STUK=240

EPH-85
RPE=xxx
STUK=240

EPH-85
RPE=xxx
STUK=240

EPH-85
RPE=xxx
STUK=240

1249,5

555

285

190

165

135

135

155

875

410

1740

155

170

150cm
±1,3%

573

445

1400

1195

588

540







KINDERBETREUUNGSEINRICHTUNGEN PERG
6 KINDERGARTENGRUPPEN + 4 KRABELSTUBENGRUPPEN
WETTBEWERBSPROJEKT



NEUBAU LANDWIRTSCHAFTLICHE BERUFS- UND FACHSCHULE RITZLHOF

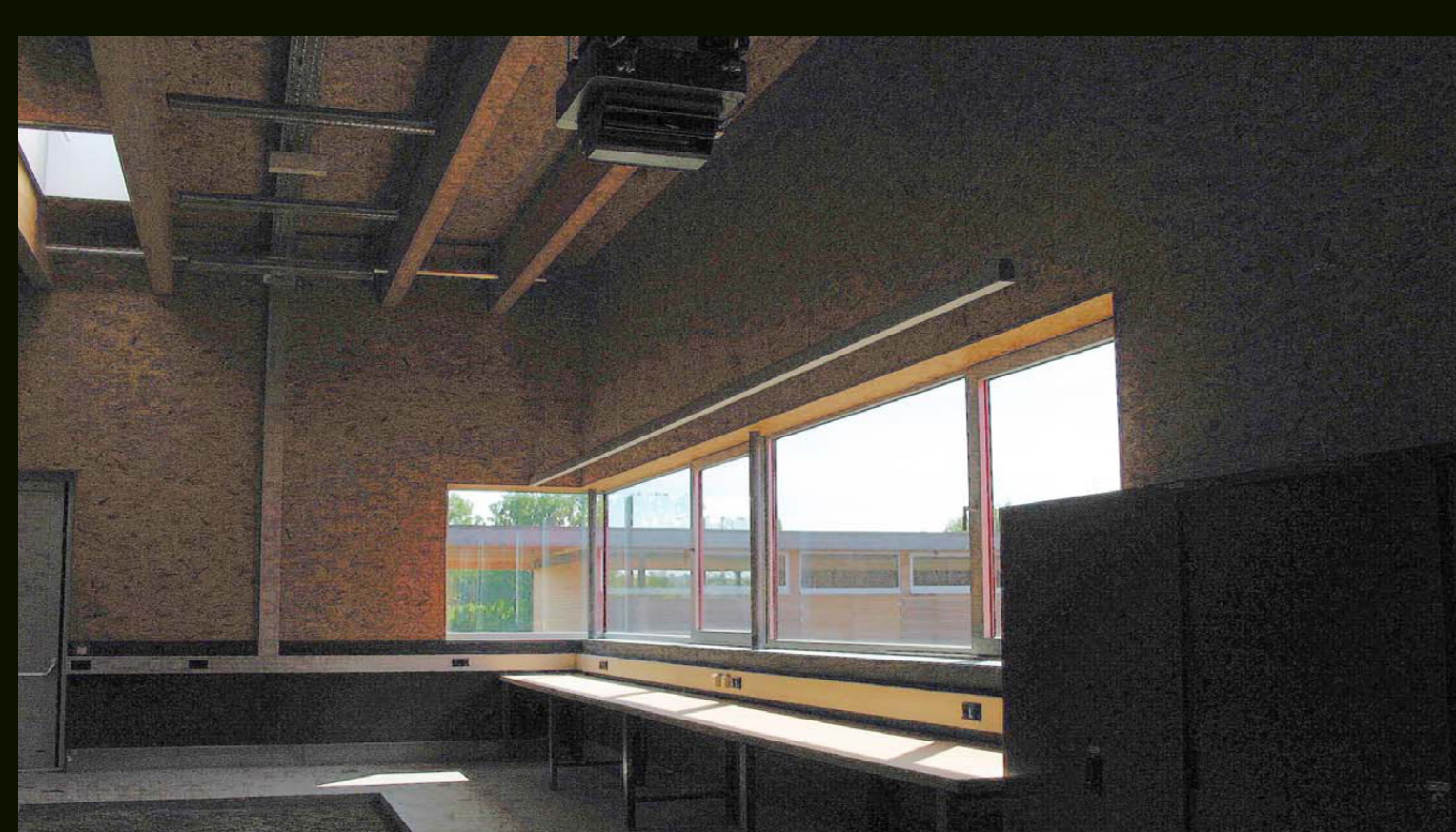
Land Oberösterreich - Ausführungs- & Detailplanung. - Entwurf: DI Albert Aflenzer, GBM

















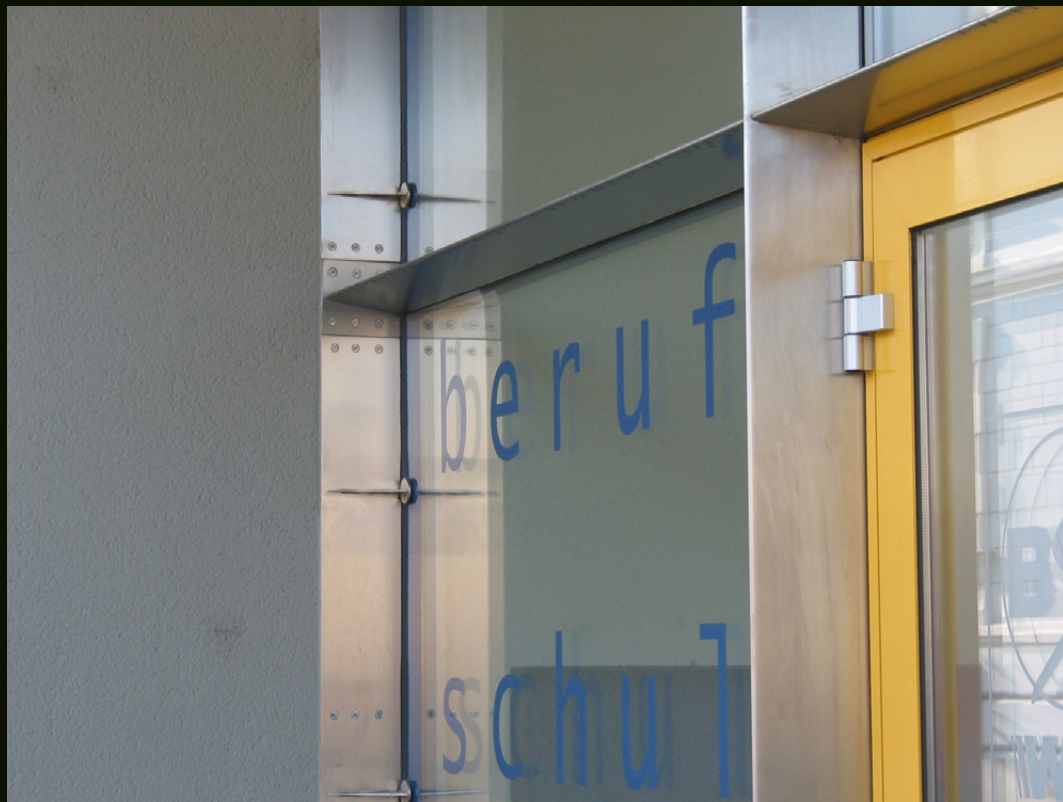








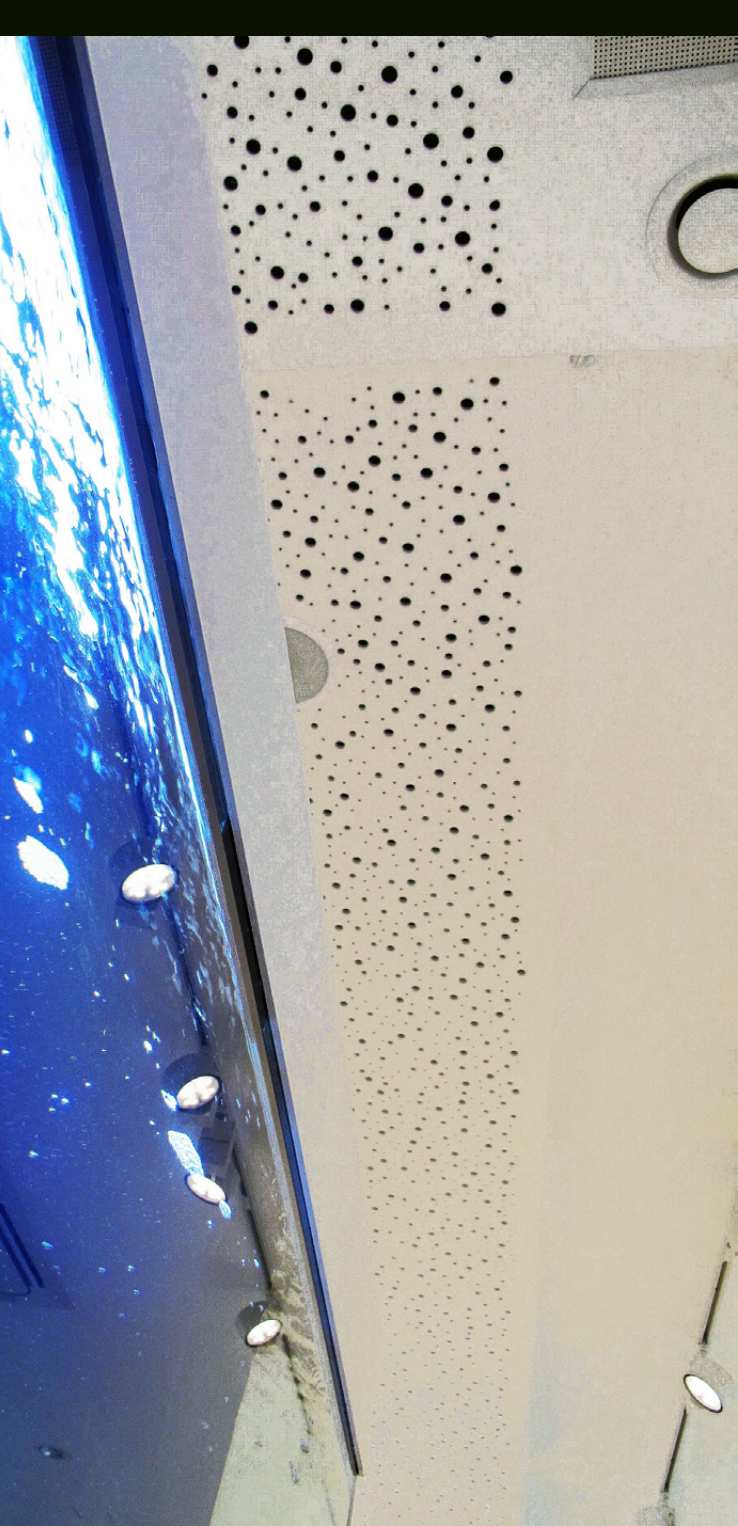
ERNEUERUNG ZUGANGSBEREICH / UMBAU FÜR BUFFET 'CANTINETTA'
BERUFSSCHULE III, WELS





UMBAU BIOLOGIEZENTRUM | ÖKOPARK LINZ

NEUER ZUGANG UND NEUE AUSSTELLUNGSHALLE







TEICHTERRASSE BIOLOGIEZENTRUM | ÖKOPARK LINZ

BÜRGERSERVICESTELLE LEONDING

Stadt Leonding, Vorentwurf und Kostenschätzung

LANDESMUSEUM BIOLOGIEZENTRUM, NEUAUFSCHLISSUNG

Land Oberösterreich, GBM, realisiert

RECHENZENTRUM, BH LINZ-LAND (UMBAU, SANIERUNG)

Land OÖ, GBM - Entwurf: DI Pia Goldmann, realisiert

GARAGE FÜR ÜBERGROSSE SONDERFAHRZEUGE, LINZ

Land Oberösterreich, Ausführungsplanung

TEICHPLATTFORM

OÖ. Landesmuseen, realisiert

BIFEB ST.WOLFGANG, TEILBEREICHSSANIERUNG

IMB Immobilienmanagementges. d.Bundes m.b.H., realisiert

POLIZEIDIREKTION WELS + ENTREE BUNDESAMTSGEBÄUDE

Republik Österreich, Bundesgebäudeverwaltung 2, realisiert

NATIONALPARKHAUS REICHRAMING, SCHALLAU III

Österreichische Bundesforste AG, Projektstudie

BUFFET "CANTINETTA" , UMBAU BERUFSSCHULE 3, WELS

Land OÖ, Landesbaudirektion, realisiert

NATIONALPARKHAUS REICHRAMING, STANDORTSTUDIEN I+II

Nationalpark Kalkalpen, Projektstudien

NATIONALPARKHAUS REICHRAMING, ALTE FORSTVERWALTUNG

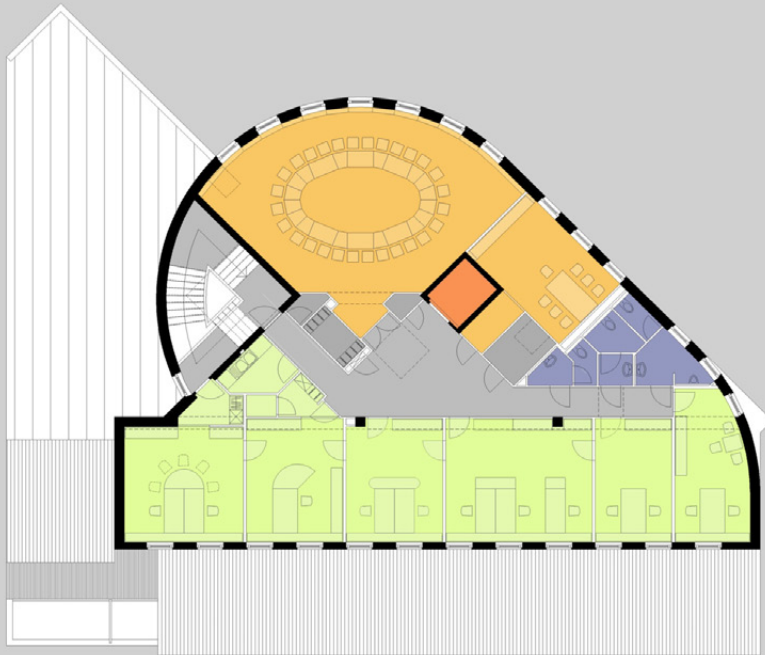
Österreichische Bundesforste, Studie

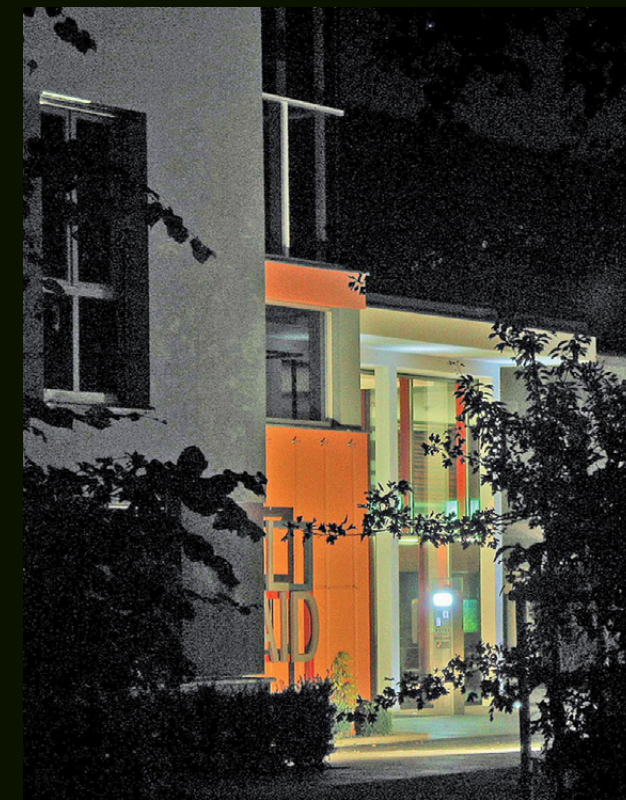
EINSATZZENTRALE ROTES KREUZ, WELS

realisiert, im Büro Architekt DI. Erich Eigner entworfen

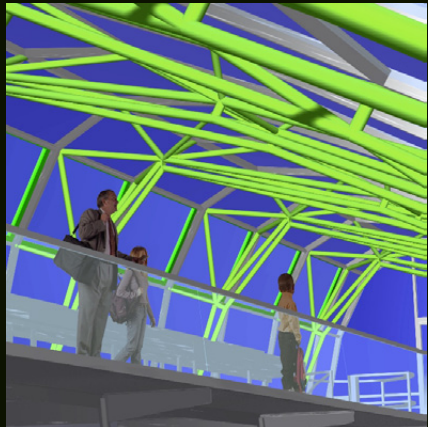


**ROTES KREUZ WELS
EINSATZZENTRALE**

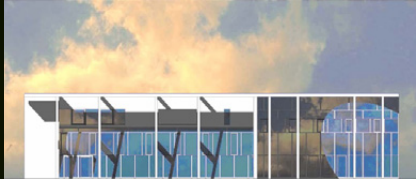




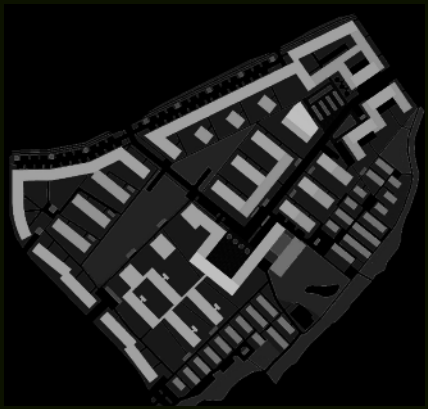
ARCHITEKTUR FÜR TOURISMUS & GASTRONOMIE



BAULICHE SONDERTHEMEN



WETTBEWERBE | STUDIEN



BEBAUUNGSPLANUNG



SANIERUNG | ADAPTIERUNG



BAUTEN FÜR HANDEL, PRODUKTION, VERWALTUNG



DESIGN | INNENARCHITEKTUR

DIPL.ING. ANDREAS MOTZ
ARCHITEKT
 A 4614 Marchtrenk
 8030
**DOKUMENTATIONSUNTERLAGEN
 FÜR WEITERE
 PROJEKTKATEGORIEN...**

Downloads unter folgendem Link >
http://m-architekten.at/?page_id=94

Bauten und Projekte



PRIVATHÄUSER



WOHNBAU



UMBAUTEN



ÖFFENTLICHE BAUVORHABEN